



Muziektheorie-examen B

2016

In te vullen door de leerling

Naam:.....

Docent:.....

Instrument:.....

In te vullen door de docent

Aantal punten

Cijfer

Geslaagd: Ja / nee

Het examen bestaat uit de volgende onderdelen:

- Luistervragen (30 punten)
- Leervragen (35 punten)
- Inzichtvragen (35 punten)

In totaal kun je dus 100 punten halen.

Om te slagen moet je minimaal 55 punten hebben.

Je mag best een kladblaadje gebruiken, maar geen spiekbriefje.

Vanaf 13.00 uur staan de antwoorden op het internet
kaliberkunstenschool.nl

Luistervragen

Vraag 1 (omcirkel het juiste antwoord)

8	
---	--

Je hoort 4 toonladders. Geef aan of ze majeur of mineur zijn.

Toonladder 1:	Majeur	Mineur	2
Toonladder 2:	Majeur	Mineur	2
Toonladder 3:	Majeur	Mineur	2
Toonladder 4:	Majeur	Mineur	2

Vraag 2 (omcirkel het juiste antwoord)

8	
---	--

Je hoort een grote secunde, een kleine tert, een reine kwint en een kleine septiem .
In welke volgorde worden de intervallen gespeeld.

Interval 1:	grote secunde / kleine terts / reine kwint / kleine septiem	2
Interval 2:	grote secunde / kleine terts / reine kwint / kleine septiem	2
Interval 3:	grote secunde / kleine terts / reine kwint / kleine septiem	2
Interval 4:	grote secunde / kleine terts / reine kwint / kleine septiem	2

Vraag 3 (omcirkel het juiste antwoord)

2	
---	--

Je ziet hier 3 ritmes, Welke regel hoor je? 1 / 2 / 3



Vraag 4 (omcirkel het juiste antwoord)

6	
---	--

Je hoort 4 drieklanken.

Geef aan of je een majeur drieklank (groot) of een mineur drieklank (klein) hoort.

Drieklank 1: Majeur / Mineur

1½

Drieklank 2: Majeur / Mineur

1½

Drieklank 3: Majeur / Mineur

1½

Drieklank 4: Majeur / Mineur

1½

Vraag 5 (vul in)

6	
---	--

Je hoort een ritme van 4 maten. Vul zelf de ontbrekende 2 maten in.

2 +4



TOTAALSCORE

30	
----	--

Leervragen

Vraag 1 (vul in)

4	
---	--

Schrijf de volgende toonladders op (stijgend en dalend):

A majeur 1

g min. oorsponkelijk 1

c min. harmonisch 1

fis min. melodisch 1

Vraag 2 (omcirkel het juiste antwoord)

2	
---	--

De paralleltoonladder van c mineur is 1

De paralleltoonladder van D majeur is 1

Vraag 3 (vul in)

3	
---	--

Schrijf de mineur drieklank op van b $2x\frac{1}{2}$

Schrijf de majeur drieklank op van Bes $2x\frac{1}{2}$

Schrijf de majeur drieklank op van A $2x\frac{1}{2}$

Vraag 4 (vul in)

3	
---	--

Wat is de Nederlandse betekenis van de volgende woorden.

presto = molto = $2x\frac{1}{2}$

andante = accelerando = $2x\frac{1}{2}$

con moto = fortissimo = $2x\frac{1}{2}$

Vraag 5 (vul in en omcirkel het juiste antwoord)

6	
---	--

Als je een verminderd interval een 1/2 toon verhoogt wordt het klein / groot / overmatig. 1

Als je een groot interval een 1/2 toon verhoogt wordt het klein / groot / overmatig. 1

Een grote sext op A = 1

Een overmatige kwart op C = 1

Geef de volledige naam van de volgende intervallen:

G - As $2x\frac{1}{2}$

B - A $2x\frac{1}{2}$

Vraag 6 (omcirkel het juiste antwoord)

3

De 5/8 maat is:

- 1. enkelvoudig / samengesteld
- 2. tweedelig / driedelig
- 3. regelmatig / onregelmatig

1
1
1

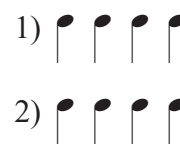
Vraag 7 (vul in en omcirkel het juiste antwoord)

5

Portato betekent

1

Op welke 2 manieren wordt aangegeven dat je portato moet spelen?



1
1

Geef de Nederlandse betekenis van diminuendo:

1

Wat hoort er in dit rijtje niet thuis?

pp / f / cresc. / ff / mp


1

Vraag 8 (vul in)

3

Schrijf een triool op die gelijk is aan een achtste noot ()

1½

Schrijf een duool op die gelijk is aan een halve noot met punt ()

1½

Vraag 9

2



Hier zie je een syncope staan.

Beschrijf wat een syncope precies is.

2

Vraag 10 (vul in)

4

Een D met een dubbelkruis heet en is gelijk aan

2x½

Een B met een dubbelmol heet en is gelijk aan

2x½

Je ziet hier een rijtje uit de kwintencirkel (dalend): C - F - Es - Bes - As

De volgorde is niet goed.

Wat is de juiste volgorde? C - - - -

2

TOTAALSCORE

35

Inzichtvragen

Diminor

Vraag 1 (vul in omcirkel het juiste antwoord)

3	
---	--

Diminor staat in een maat.

1

Deze maatsoort enkelvoudig / samengesteld, tweedelig / drielidig.

2x½

Er zitten 2 ritmische fouten in. Verbeter deze met rusten.

2x½

Vraag 2 (vul in en omcirkel het juiste antwoord)

2	
---	--

Dit stukje staat in de toonsoort majeur / mineur.

2x½

Dat kun je zien aan en

2x½

Vraag 3 (vul in)

4	
---	--

De eerste 4 noten van maat 5 moet je legato / portato / staccato spelen.

1

Dit betekent in het Nederlands:

1

De laatste 4 noten van maat 5 moet je legato / portato / staccato spelen.

1

Dit betekent in het Nederlands:

1

Vraag 4 (vul in)

4	
---	--

De eerste 3 noten van maat 6 vormen de drieklank van majeur / mineur.

2

De laatste 3 noten van maat 6 vormen de drieklank van majeur / mineur.

2

Vraag 5 (omcirkel het juiste antwoord en vul in)

5	
---	--

De antimetrische figuur in maat 3 noemen we een Leg uit wat dit is.

1

.....

1

Noteer de notennamen uit maat 8.

6x½

Vraag 6 (omcirkel het juiste antwoord en vul in)

3	
---	--

Het interval tussen de 1^e en de 2^e noot van maat 7 is een

2x½

Het interval tussen de 3^e en de 4^e noot van maat 7 is een

2x½

Het interval tussen de 5^e en de 6^e noot van maat 7 is een

2x½

Vraag 7 (vul in)

6	
---	--

In het stukje zie je 6 verschillende dynamische tekens. Wat is het volledige Italiaanse woord en de Nederlandse betekenis.

f is de afkorting van en betekent

2x½

mf is de afkorting van en betekent

2x½

ff is de afkorting van en betekent

2x½

∨ noemen we en betekent

2x½

∩ noemen we en betekent

2x½

mp is de afkorting van en betekent

2x½

Vraag 8 (vul in)

2	
---	--

In maat 5 staat de toonladder van oorspronkelijk / harmonisch / melodisch mineur.

2x½

Maak deze toonladder door middel van 1 teken majeur.

1

Vraag 9 (vul in)

3	
---	--

In dit stukje staan 3 manieren om een noot te verlengen. Geef aan welke?

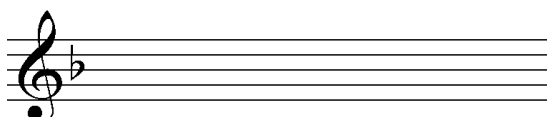
1) 2) 3)

3x1

Vraag 10 (vul in)

3	
---	--

Schrijf maat 6 een hele toon hoger op.



6x½

TOTAALSCORE

35	
----	--

Muziektheorie- examen B

Naam:.....

Adres:.....

Postcode:.....

Woonplaats:.....

Geboortedatum:.....

Telefoonnummer:.....

E-mail adres:.....

© 2016 De Muziekschool Twente
Willem Wilminkplein 1
9511 PG Enschede
Tel: 053-4858777