



Muziektheorie-examen D

2016

In te vullen door de leerling

Naam:.....

Docent:.....

Instrument:.....

In te vullen door de docent

Aantal punten

Cijfer

Geslaagd: Ja / nee

Het examen bestaat uit de volgende onderdelen:

- Luistervragen (30 punten)
- Leervragen (35 punten)
- Inzichtvragen (35 punten)

In totaal kun je dus 100 punten halen.

Om te slagen moet je minimaal 55 punten hebben.

Je mag best een kladblaadje gebruiken, maar geen spiekbriefje.

Vanaf 13.00 uur staan de antwoorden op het internet
kaliberkunstenschool.nl

Luistervragen

Vraag 1 (omcirkel het juiste antwoord)

6	
---	--

Je krijgt 6 drieklanken te horen. Geef aan of je een majeur, mineur, overmatig of een verminderde drieklank hoort.

- | | |
|---|---|
| 1: majeur / mineur / overmatig / verminderd | 1 |
| 2: majeur / mineur / overmatig / verminderd | 1 |
| 3: majeur / mineur / overmatig / verminderd | 1 |
| 4: majeur / mineur / overmatig / verminderd | 1 |
| 5: majeur / mineur / overmatig / verminderd | 1 |
| 6: majeur / mineur / overmatig / verminderd | 1 |

Vraag 2 (omcirkel het juiste antwoord)

6	
---	--

Je krijgt 6 toonladders te horen. Geef aan of het een majeur, harmonische-, melodische-, oorspronkelijke-, zigeuner- of een kerktoonladder is.

- | | |
|--|---|
| 1: majeur / harmonisch / melodisch / oorspronkelijke / zigeuner / kerktoonladder | 1 |
| 2: majeur / harmonisch / melodisch / oorspronkelijke / zigeuner / kerktoonladder | 1 |
| 3: majeur / harmonisch / melodisch / oorspronkelijke / zigeuner / kerktoonladder | 1 |
| 4: majeur / harmonisch / melodisch / oorspronkelijke / zigeuner / kerktoonladder | 1 |
| 5: majeur / harmonisch / melodisch / oorspronkelijke / zigeuner / kerktoonladder | 1 |
| 6: majeur / harmonisch / melodisch / oorspronkelijke / zigeuner / kerktoonladder | 1 |

Vraag 3 (vul in)

6	
---	--

Je hoort nu 6 intervallen. Geef de volledige naam van het interval.

- | | | |
|----------|-------|---|
| 1: | | 1 |
| 2: | | 1 |
| 3: | | 1 |
| 4: | | 1 |
| 5: | | 1 |
| 6: | | 1 |

Vraag 4 (vul in)

6	
---	--

Je hoort een ritme van 5 maten. Vul zelf de 2^e, 3^e en 4^e maat in.

3x2



Vraag 5 (vul in)

6	
---	--

Je hoort een melodietje van 4 maten. Vul zelf de 2^e en 3^e maat in.

2x3



TOTAALSCORE

30	
----	--

Leervragen

Vraag 1 (vul in)

4	
---	--

Noteer de volgende noten en zet de sleutel ervoor.

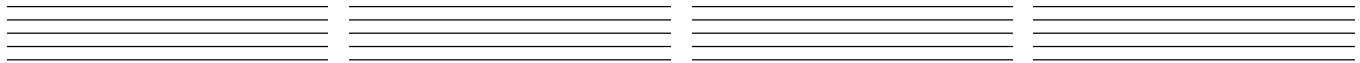
4x1

A 1-gestreept

B klein octaaf

C 3-gestreept

G groot octaaf



Vraag 2 (vul in)

2	
---	--

Schrijf de dorische toonladder van F op

1

F

Schrijf de hele toonstoonladder van A op

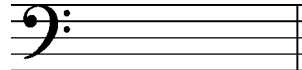
1

A

Vraag 3 (vul in)

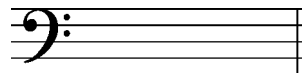
4	
---	--

Noteer de 2e omkering de verminderde vierklank op e.



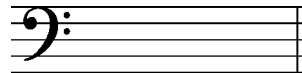
1

Noteer de 1e omkering van het G mineur akkoord.



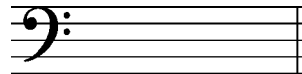
1

Noteer het kwart-sext akkoord van B majeur.



1

Noteer het sext akkoord van as mineur.



1

Vraag 4 (vul in)

2	
---	--

Leg uit wat een hemiool is.

.....
.....

2

Vraag 5 (vul in)

4	
---	--

F-B is een volkomen consonant / onvolkomen consonant / dissonant interval.

1

A-C is een volkomen consonant / onvolkomen consonant / dissonant interval.

1

D-Cis is een volkomen consonant / onvolkomen consonant / dissonant interval.

1

G-D is een volkomen consonant / onvolkomen consonant / dissonant interval.

1

Vraag 6 (vul in en omcirkel het goede antwoord)

6	
---	--

Zet onder de verschillende stijlperiodes in chronologische volgorde het cijfer 1 t/m 7.

2

Renaissance / 20e eeuw / Oudheid / Barok / Romantiek / Classicisme / Middeleeuwen

.....

Johannes Brahms rekenen we tot de Barok / Classicisme / Romantiek / Impressionisme

1

Antonio Vivaldi rekenen we tot de Barok / Classicisme / Romantiek / Impressionisme

1

Maurice Ravel rekenen we tot de Barok / Classicisme / Romantiek / Impressionisme

1

Joseph Haydn rekenen we tot de Barok / Classicisme / Romantiek / Impressionisme

1

Vraag 7 (vul in)

4	
---	--

Een verminderde terts op C = Een overmatige kwint op Dis =

2x½

Een reine kwart op Bes = Een kleine none op G =

2x½

Het omkeren van intervallen:

Een verminderd septiem wordt een

2x½

Een overmatige kwart wordt een

2x½

Vraag 8 (vul in)

3	
---	--

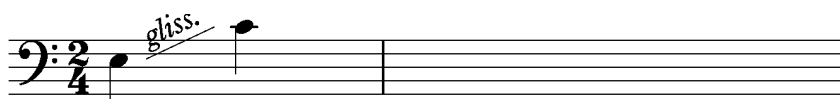
Beschrijf schematisch de basisvorm van de Sonate.

.....
.....
.....
.....
.....

Vraag 9 (vul in)

2	
---	--

Noteer in maat 2 de uitvoering chromatisch.



TOTAALSCORE

35	
----	--

Inzichtvragen

Andante espressivo

Vraag 1 (vul in en omcirkel)

5

Wat is de toonsoort van het stukje? majeur / mineur

2x½

De 5/8 maat is enkelvoudig / samengesteld tweedelig / driedelig regelmatig / onregelmatig

3x½

Noteer de paralleltoonladder.

1

Geef de Nederlandse betekenis van het tempo van dit stukje.

½

Vul boven de maatwisseling een noot in, waardoor de eerste 2 noten in maat 4 even lang duren als de eerste 2 noten in maat 5.

1

Vraag 2 (vul in)

3

Verander maat 1 zodanig, dat er staccato gespeeld moet worden.

1

Verander maat 2 zodanig, dat er portato gespeeld moet worden.

1

Verander maat 3 zodanig, dat er marcato gespeeld moet worden.

1

Vraag 3 (vul in en omcirkel)

6

In dit stuk staan verschillende dynamische tekens.

Geef het volledige Italiaanse woord en of het stabiele- of overgangsdynamiek is.

- | | | | |
|---|-------|---------------------------------------|-----|
| 1 | | stabiele dynamiek / overgangsdynamiek | 2x½ |
| 2 | | stabiele dynamiek / overgangsdynamiek | 2x½ |
| 3 | | stabiele dynamiek / overgangsdynamiek | 2x½ |
| 4 | | stabiele dynamiek / overgangsdynamiek | 2x½ |
| 5 | | stabiele dynamiek / overgangsdynamiek | 2x½ |
| 6 | | stabiele dynamiek / overgangsdynamiek | 2x½ |

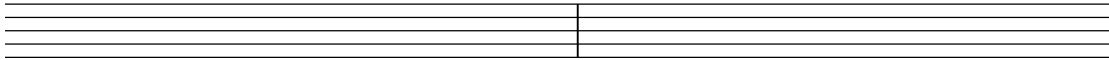
Vraag 4 (vul in)

Schrijf maat 2 en 9 over, samen met de volledige uitvoering van de versieringen.

6	
---	--

2

9



Vraag 5 (vul in)

Welk akkoord vormen de eerste 4 noten van maat 3 en in welke ligging (omkering) staat het?

2	
---	--

..... en

2 x ½

Welk akkoord vormen de laatste 4 noten van maat 3 en in welke ligging (omkering) staat het?

..... en

2 x ½

Vraag 6 (vul in)

In dit stukje staan 4 toonladders. Geef zo volledig mogelijk aan welke je ziet.

8	
---	--

De toonladder van

2

De toonladder van

2

De toonladder van

2

De toonladder van

2

Vraag 7 (vul in)

Je ziet een paar antimetrische figuren in dit stukje. Geef de namen en beschrijf ze.

3	
---	--

1

2x½

2

2x½

3

2x½

Vraag 8 (vul in)

Het interval tussen de 1^e en 2^e noot in maat 8 is een

2x½

Het interval tussen de 2^e en 3^e noot in maat 8 is een

2x½

Het interval tussen de 3^e en 4^e noot in maat 8 is een

2x½

Het interval tussen de 4^e en 5^e noot in maat 8 is een

2x½

Totaalscore

35	
----	--

Muziektheorie- examen D

Naam:.....

Adres:.....

Postcode:.....

Woonplaats:.....

Geboortedatum:.....

Telefoonnummer:.....

E-mail adres:.....

© 2016 Kaliber kunstenschool
Willem Wilminkplein 1
9511 PG Enschede
Tel: 053-4858777